

澄迈县自然资源和规划局

关于澄迈县文儒镇镇区控制性详细规划及城市设计 A-07-07 地块边界技术修正的批前公示

《文儒镇镇区控制性详细规划及城市设计》A-07-07 地块现状为澄迈县文儒初级中学，是文儒镇集中办学项目用地。因 A-07-07 地块边界与文儒镇集中办学项目实际用地边界存在偏差，为保障项目顺利实施，完善文儒镇公共服务设施建设，共同推进澄迈教育健康发展，拟对 A-07-07 地块边界进行技术修正报。现根据《中华人民共和国城乡规划法》及《海南省城乡规划条例》有关规定进行批前公示。

1. 公示内容：拟技术修正 A-07-07 地块（用地面积约 4.8132 公顷，教育科研用地）边界，修正后地块编码为 A-07-07（用地面积约 5.2505 公顷，教育科研用地）；容积率、建筑密度、建筑限高及绿地率等其他规划条件均不发生变化（详见附件）。

2. 公示时间：2023 年 2 月 22 日至 2023 年 3 月 23 日。

3. 公示地点：澄迈县人民政府网站、澄迈政务服务公众号、澄迈县自然资源和规划局公示栏、澄迈县文儒镇人民政府公示栏、项目地。

4. 意见或建议应在公示期内提出，逾期未提出，视为无意见；为保证意见或建议真实有效，便于我局及时反馈情况，请提供真实姓名和联系方式。

5. 联系方式: 书面意见请邮寄到澄迈县自然资源和规划局国土空间规划岗, 邮政编码 571900, 联系电话: 0898-67636580。

6. 邮箱: 734014978@qq.com。

附件: 技术修正内容示意图



索引号: /2023-40675

主题分类:

发文机关: 澄迈县自然资源和规划局

成文日期: 2023-02-22 10:58

标题: 澄迈县自然资源和规划局关于澄迈县文儒镇镇区控制性详细规划及城市设计A-07-07地块边界技术修正的批前公示

文号:

发布日期: 2023-02-22 10:58

时效性: 有效

澄迈县自然资源和规划局

关于澄迈县文儒镇镇区控制性详细规划及城市设计A-07-07地块边界技术修正的批前公示

《文儒镇镇区控制性详细规划及城市设计》A-07-07地块现状为澄迈县文儒初级中学，是文儒镇集中办学项目用地。因A-07-07地块边界与文儒镇集中办学项目实际用地边界存在偏差，为保障项目顺利实施，完善文儒镇公共服务设施建设，共同推进澄迈教育健康发展，拟对A-07-07地块边界进行技术修正报。现根据《中华人民共和国城乡规划法》及《海南省城乡规划条例》有关规定进行批前公示。

1. 公示内容：拟技术修正A-07-07地块（用地面积约4.8132公顷，教育科研用地）边界，修正后地块编码为A-07-07（用地面积约5.2505公顷，教育科研用地）；容积率、建筑密度、建筑限高及绿地率等其他规划条件均不发生变化（详见附件）。

2. 公示时间：2023年2月22日至2023年3月23日。

3. 公示地点：澄迈县人民政府网站、澄迈政务服务公众号、澄迈县自然资源和规划局公示栏、澄迈县文儒镇人民政府公示栏、项目地。

4. 意见或建议应在公示期内提出，逾期未提出，视为无意见；为保证意见或建议真实有效，便于我局及时反馈情况，请提供真实姓名和联系方式。

5. 联系方式：书面意见请邮寄到澄迈县自然资源和规划局国土空间规划岗，邮政编码571900，联系电话：0898-67636580。

6. 邮箱：734014978@qq.com。

附件：技术修正内容示意图 附件：技术修正内容示意图(1)

澄迈县自然资源和规划局

2023年2月22日

扫一扫在手机打开当前页



关于澄迈县文儒镇镇区控制性详细规划及城市设计A-07-07地块边界技术修正的批前公示

澄迈政务服务 2023-02-22 21:31 发表于海南



点击上方蓝字关注我们

澄迈县自然资源和规划局

关于澄迈县文儒镇镇区控制性详细规划及城市设计A-07-07地块边界技术修正的批前公示

《文儒镇镇区控制性详细规划及城市设计》A-07-07地块现状为澄迈县文儒初级中学，是文儒镇集中办学项目用地。因A-07-07地块边界与文儒镇集中办学项目实际用地边界存在偏差，为保障项目顺利实施，完善文儒镇公共服务设施建设，共同推进澄迈教育健康发展，拟对A-07-07地块边界进行技术修正报。现根据《中华人民共和国城乡规划法》及《海南省城乡规划条例》有关规定进行批前公示。

1.公示内容：

拟技术修正A-07-07地块（用地面积约4.8132公顷，教育科研用地）边界，修正后地块编码为A-07-07（用地面积约5.2505公顷，教育科研用地）；容积率、建筑密度、建筑限高及绿地率等其他规划条件均不发生变化（详见附件）。

2.公示时间：

2023年2月22日至2023年3月23日。

3.公示地点：

澄迈县人民政府网站、澄迈政务服务公众号、澄迈县自然资源和规划局公示栏、澄迈县文儒镇人民政府公示栏、项目地。

4.意见反馈方式：

意见或建议应在公示期内提出，逾期未提出，视为无意见；为保证意见或建议真实有效，便于我局及时反馈情况，请提供真实姓名和联系方式。

5.联系方式：

书面意见请邮寄到澄迈县自然资源和规划局国土空间规划岗，邮政编码571900，联系电话：0898-67636580。

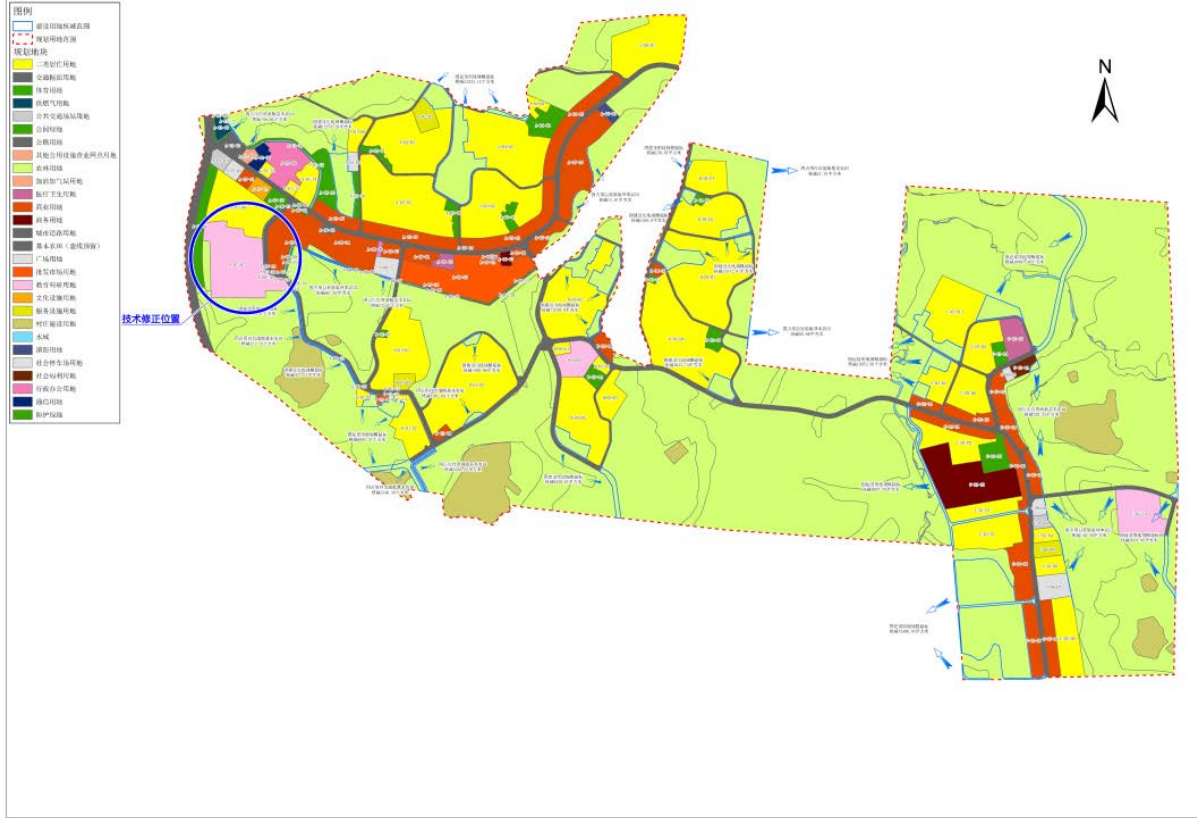
6.邮箱：

734014978@qq.com。

附件：技术修正内容示意图

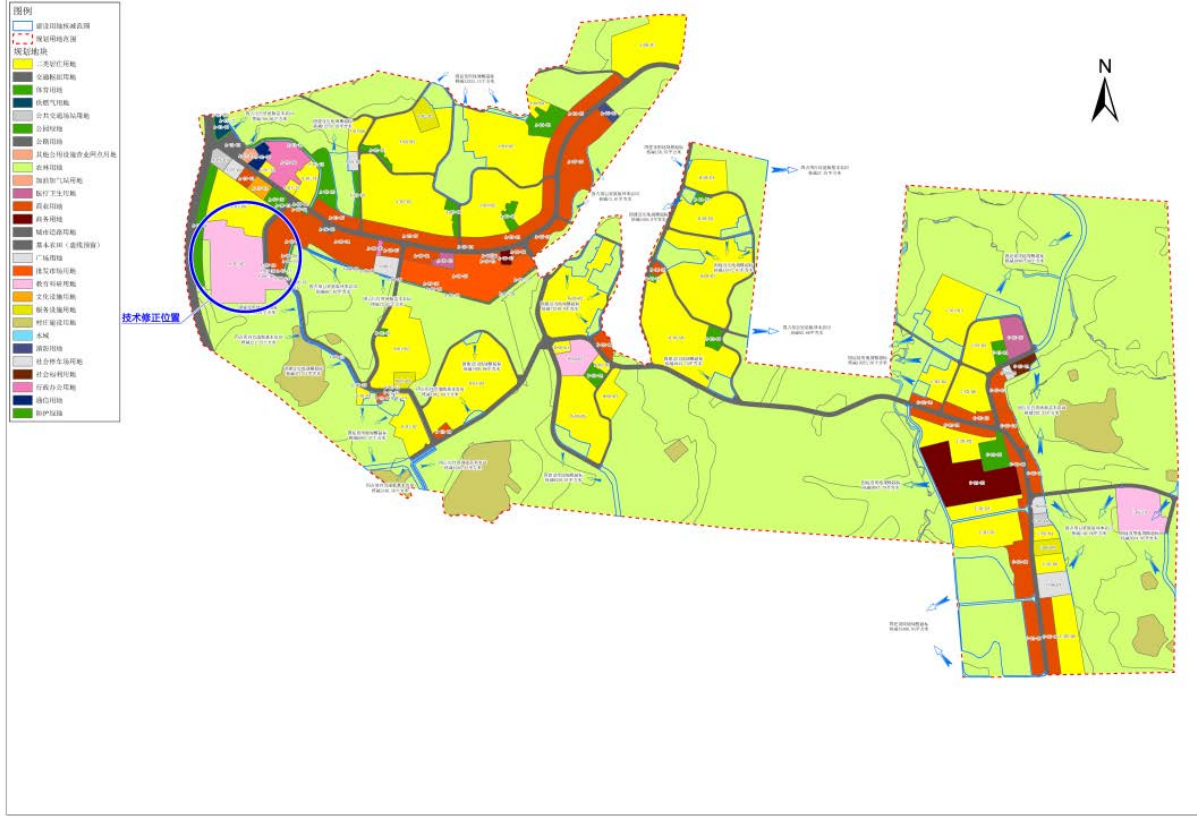
文儒镇镇区控制性详细规划入库结果示意图

A-07-07地块技术修正 (前)



文儒镇镇区控制性详细规划入库结果示意图

A-07-07地块技术修正 (后)



知 栏

通 话

澄迈县自然资源和规划局

关于澄迈县文儒镇镇区控制性详细规划及城市设计 A-07-07 地块边界技术修正的批前公示

《文儒镇镇区控制性详细规划及城市设计》A-07-07 地块现状为澄迈县文儒初级中学，是文儒镇集中办学项目用地。因 A-07-07 地块边界与文儒镇集中办学项目实际用地边界存在偏差，为保障项目顺利实施，完善文儒镇公共服务设施建设，共同推进澄迈教育健康发展，拟对 A-07-07 地块边界进行技术修正。现根据《中华人民共和国城乡规划法》及《海南省城乡规划条例》有关规定进行批前公示。

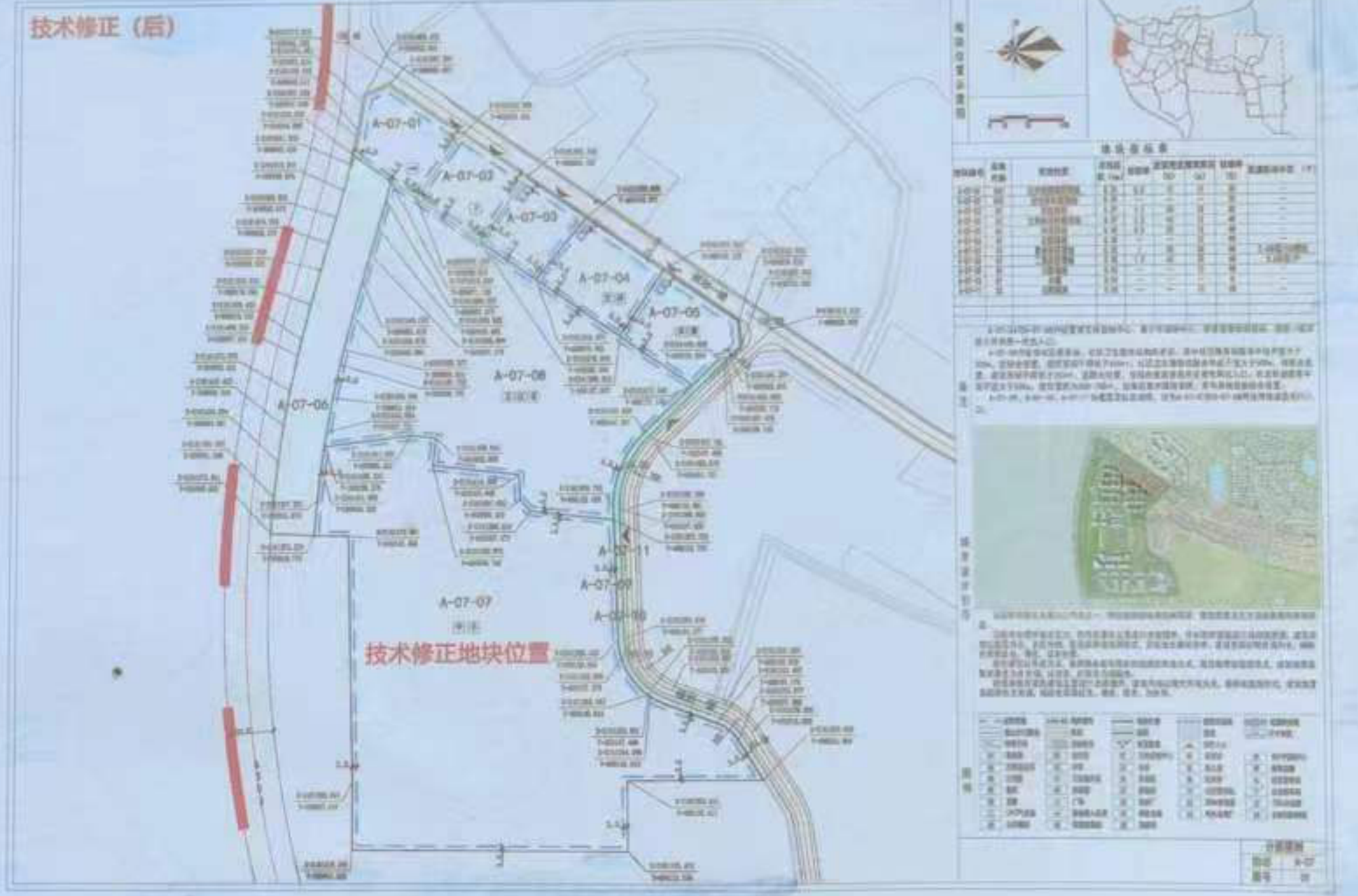
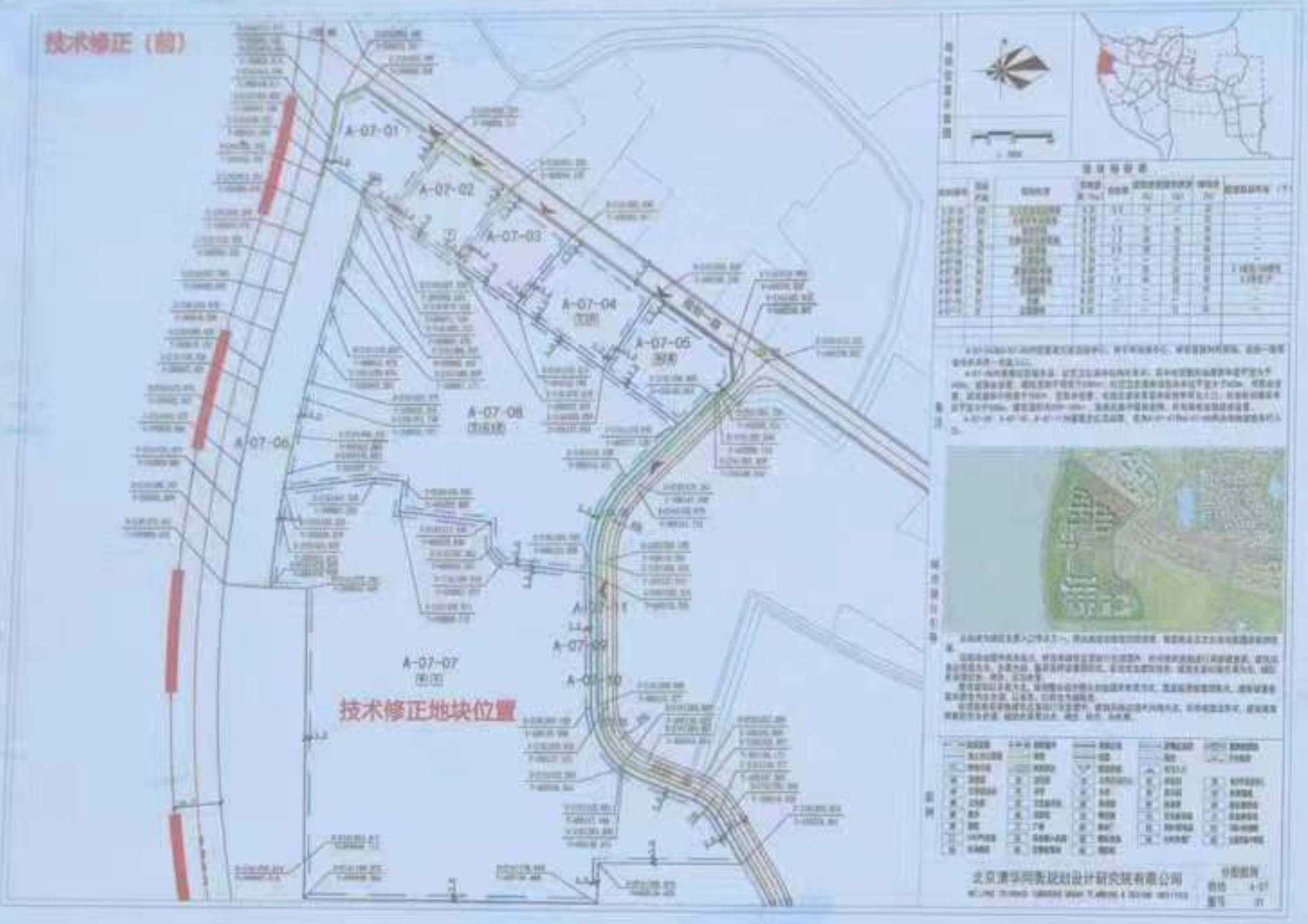
1. 公示内容：拟技术修正 A-07-07 地块（用地面积约 4.8132 公顷，教育科研用地）边界，修正后地块编码为 A-07-07（用地面积约 5.2505 公顷，教育科研用地）；容积率、建筑密度、建筑限高及绿地率等其他规划条件均不发生变化（详见附件）。
2. 公示时间：2023 年 2 月 22 日至 2023 年 3 月 23 日。
3. 公示地点：澄迈县人民政府网站、澄迈政务服务公众号、澄迈县自然资源和规划局公示栏、澄迈县文儒镇人民政府公示栏、项目地。
4. 意见或建议应在公示期内提出，逾期未提出，视为无意见；为保证意见或建议真实有效，便于我局及时反馈情况，请提供真实姓名和联系方式。

5. 联系方式：书面意见请邮寄到澄迈县自然资源和规划局国土空间规划科，邮政编码 571900，联系电话：0898-67636580。
6. 邮箱：734014978@qq.com。

附件：技术修正内容示意图



项目地批前公示



文儒镇镇区控制性详细规划入库结果示意图

A-07-07地块技术修正 (前)



文儒镇镇区控制性详细规划入库结果示意图

A-07-07地块技术修正 (后)



项目地批前公示

栏

澄迈县自然资源和规划局

关于澄迈县文儒镇镇区控制性详细规划及城市设计 A-07-07 地块边界技术修正的批前公示

《文儒镇镇区控制性详细规划及城市设计》A-07-07 地块现状为澄迈县文儒初级中学，是文儒镇集中办学项目用地。因 A-07-07 地块边界与文儒镇集中办学项目实际用地边界存在偏差，为保障项目顺利实施，完善文儒镇公共服务设施建设，共同推进澄迈教育健康发展，拟对 A-07-07 地块边界进行技术修正。现根据《中华人民共和国城乡规划法》及《海南省城乡规划条例》有关规定进行批前公示。

1. 公示内容：拟技术修正 A-07-07 地块（用地面积约 4.8132 公顷，教育科研用地）边界，修正后地块编码为 A-07-07（用地面积约 5.2585 公顷，教育科研用地）；容积率、建筑密度、建筑限高及绿地率等其他规划条件均不发生变化（详见附件）。
2. 公示时间：2023 年 2 月 22 日至 2023 年 3 月 23 日。
3. 公示地点：澄迈县人民政府网站、澄迈政务服务公众号、澄迈县自然资源和规划局公示栏、澄迈县文儒镇人民政府公示栏、项目地。
4. 意见或建议应在公示期内提出，逾期未提出，视为无意见；为保证意见或建议真实有效，便于我局及时反馈情况，请提供真实姓名和联系方式。

5. 联系方式：书面意见请邮寄到澄迈县自然资源和规划局国土空间规划图，邮政编码 571900，联系电话：0898-67636580，6. 邮箱：734014978@qq.com。

附件：技术修正内容示意图

