

# 徐博、徐玮“徐博、徐玮私人住宅”项目 规划核实批前公示

- 公示主体：澄迈县自然资源和规划局
- 公示时间：7个工作日（2024年4月28日至5月10日）
- 该图仅为示意图，以最后审批为准。
- 公示地点：澄迈县自然资源和规划局公示栏；项目建设现场公示牌；澄迈县政府网站（<http://chengmai.hainan.gov.cn/>）
- 公示意见反馈方式：澄迈县自然资源和规划局（联系电话：0898-67636706）。邮寄地址：澄迈县自然资源和规划局，邮编：571900。



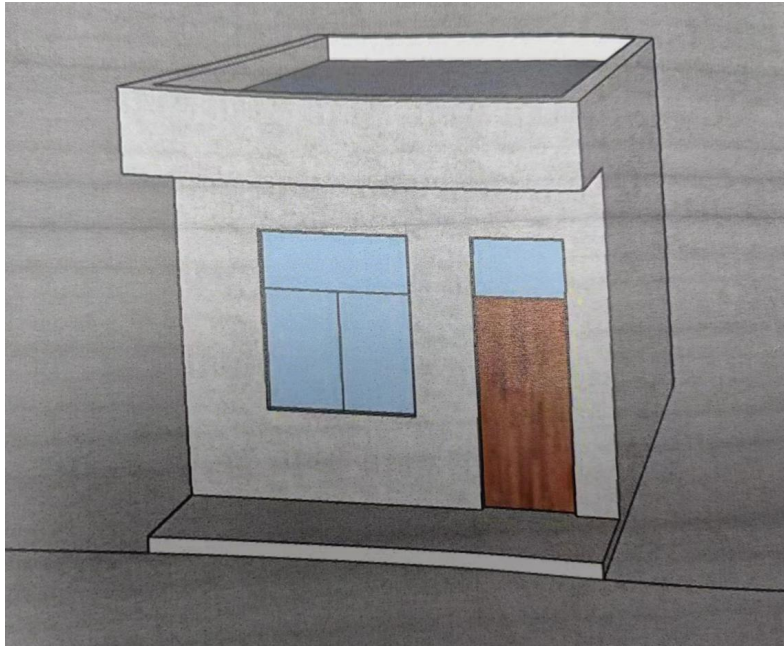
## 项目情况：

- 建设单位名称：徐博、徐玮
- 建设项目名称：徐博、徐玮私人住宅
- 建设项目位置：金江镇大拉农场海榆西线公路南侧
- 公示内容：

该项目于2023年12月19日取得建设工程规划许可证，证号：建字第469023202330145号，建设内容为1栋1层总建筑面积为19.13 m<sup>2</sup>，现拟对该项目进行规划核实，根据业主提供的竣工测量报告，该项目实际建设总建筑面积19.30 m<sup>2</sup>。

现将上述情况予以公示，征求业主相关权益人与公众意见，按程序进行规划核实批前公示，以便我局进行下一步规划核实工作。

因网络空间有限，仅公示重点内容。如需详情，请咨询公示中留下的联系电话或到澄迈县自然资源和规划局（澄迈县自然资源和规划局五楼）进行咨询。



报建方案效果图



现场照片

